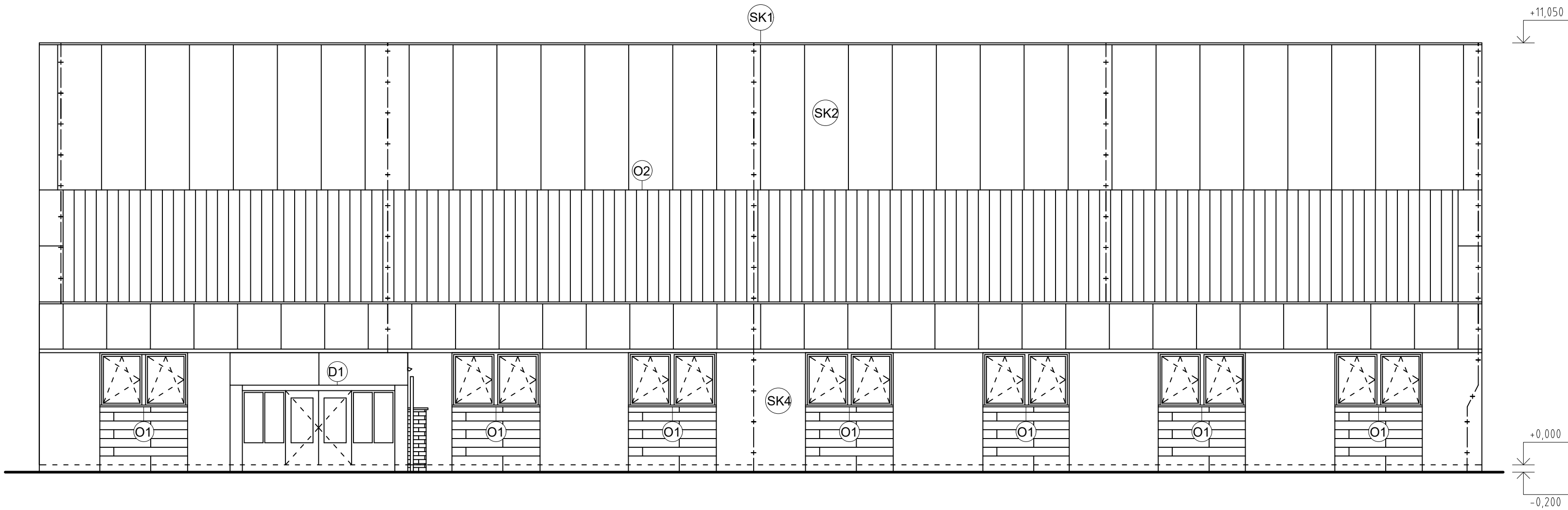
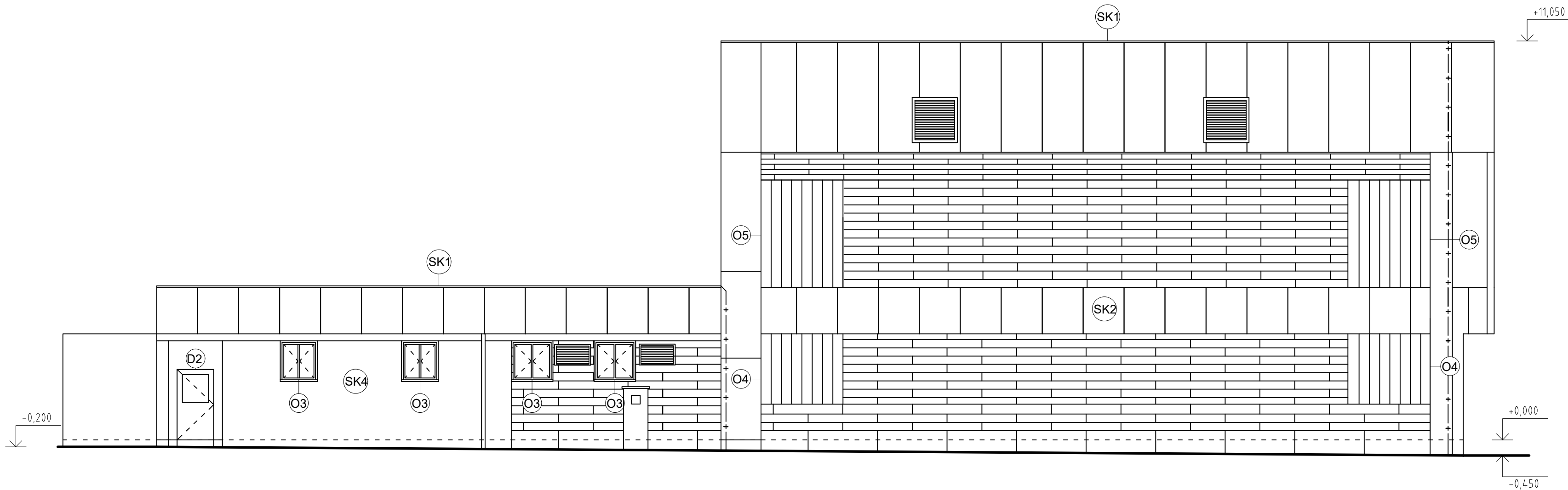


POHLED - SEVEROVÝCHODNÍ



Označení	Materiál	Rozměr (mm)	Ks	Poznámka
O1	Okno dřevěné - dvě skla	2390x1450	7	Otvíravé
O2	Copilt	37950x3050	1	Pevné
O3	Okno dřevěné - dvě skla	1100x1170	4	Otvíravé
O4	Copilt	2380x2025	4	Pevné
O5	Copilt	2380x3100	4	Pevné
O6	Okno dřevěné - dvě skla	900x2000	6	Otvíravé
O7	Okno dřevěné - dvě skla	1100x1450	7	Otvíravé
O8	Copilt	38000x4000	1	Pevné
D1	Dveře dřevěné - jedno sklo	4150x2010	1	
D2	Dveře dřevěné - jedno sklo	1055x2010	1	
D3	Dveře dřevěné	1800x2000	2	


POHLED - SEVEROZÁPADNÍ



SKLADBY:

Skladby a tloušťky materiálů jsou odhadnuty. K detailnějšímu určení je nutné realizovat stavebně technický průzkum vrtanou sondou.

- SK1 - STŘECHA TĚLOCVIČNÝ
- NOSNÁ KONSTRUKCE DŘEVĚNÝ PALUBKOVÝ STROP
  - TEPELNÁ IZOLACE - 120 mm
  - HYDROIZOLAČNÍ VRSTVA
- SK2 - OBVODOVÉ ZDIVO TĚLOCVIČNÝ
- SENDVIČOVÉ PANELE S JÁDREM Z TEPELNÉ IZOLACE - 160 mm
- SK3 - OBVODOVÉ ZDIVO TĚLOCVIČNÝ
- SENDVIČOVÉ PANELE S JÁDREM Z TEPELNÉ IZOLACE - 160 mm
  - PÓROBETONOVÁ TVÁRNICE - 250 mm
- SK4 - OBVODOVÉ ZDIVO TĚLOCVIČNÝ
- PĚNOSILIKÁTOVÁ TVÁRNICE - 300 mm
- SK5 - PODLAHA K ZEMINĚ
- POCHOZÍ VRSTVA
  - VYROVNÁVACÍ VRSTVA
  - TEPELNÁ IZOLACE - 50 mm
  - HYDROIZOLACE
  - PODKLADOVÝ BETON

KONTROLOVAL:		VYPRACOVAL:			
Ing. Martin Měchra		Ing. Martin Mužík			
INVESTOR:		Středočeský kraj			
HISTO STAVBY:		Mendelova 131, 256 01 Benešov par. č. 210/24, k.ú. Benešov u Prahy [602191]		MĚŘÍTKO:	1:100
NÁZEV PROJEKTU:		Pasport objektů - VOŠ a SZŠ Benešov		STUPEŇ PD:	Pasport objektu
OBSAH VÝKRESU:	Tělocvična BIOS- půdorys 1PP			DATUM:	11/2022
				FORMÁT:	A1
				VÝKRES ČÍSLO:	11